

Informationsveranstaltung 2003

Hofheim, 05.11. und 12.11.2003

Potenzprobleme des Herz-Patienten: Ursachen, Lösungen, Schonung?



Th. Wendt,
T. Janssen



Reha
Klinik
Wetterau



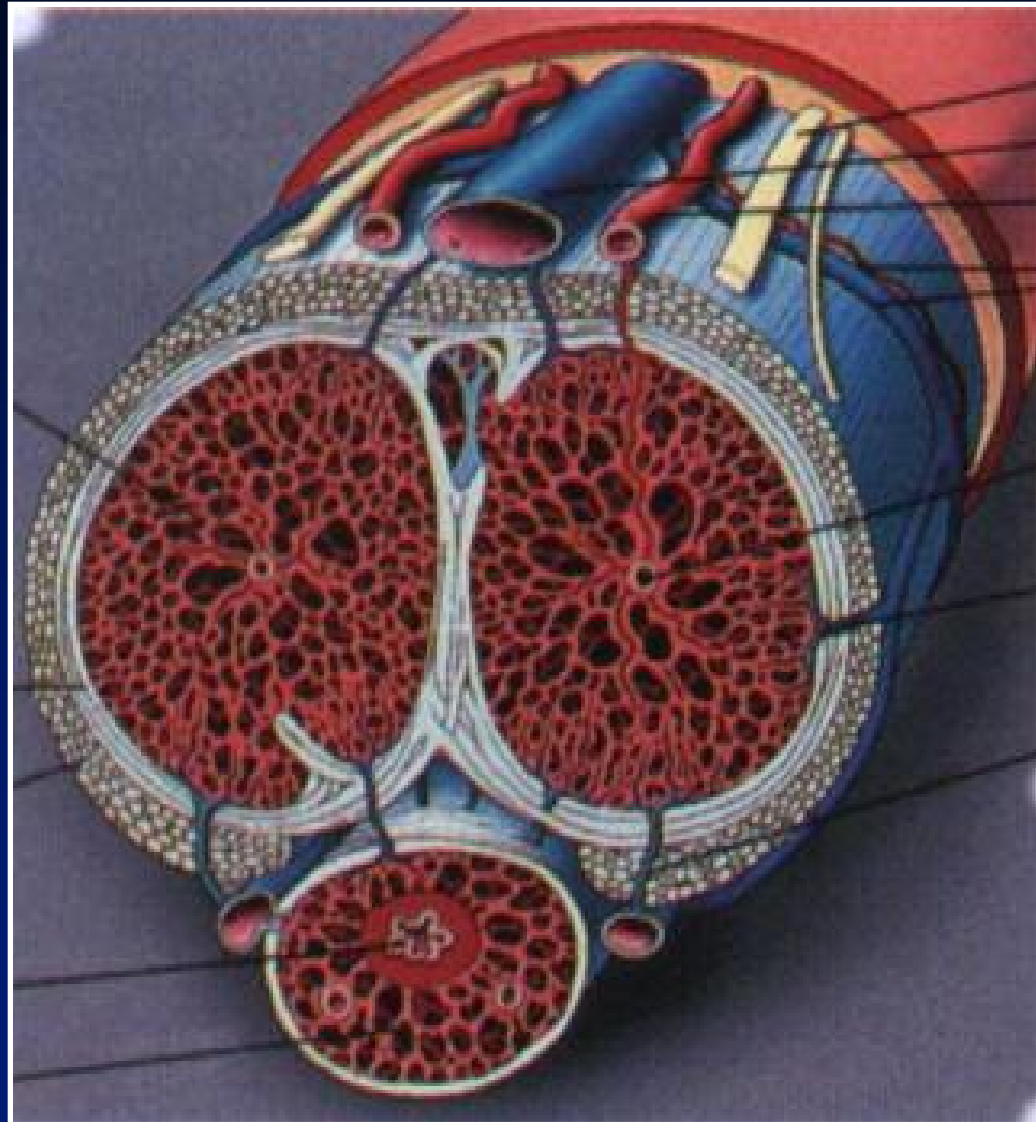
Potenzprobleme: Hauptursache



Penisquerschnitt

rechter
Schwell-
körper

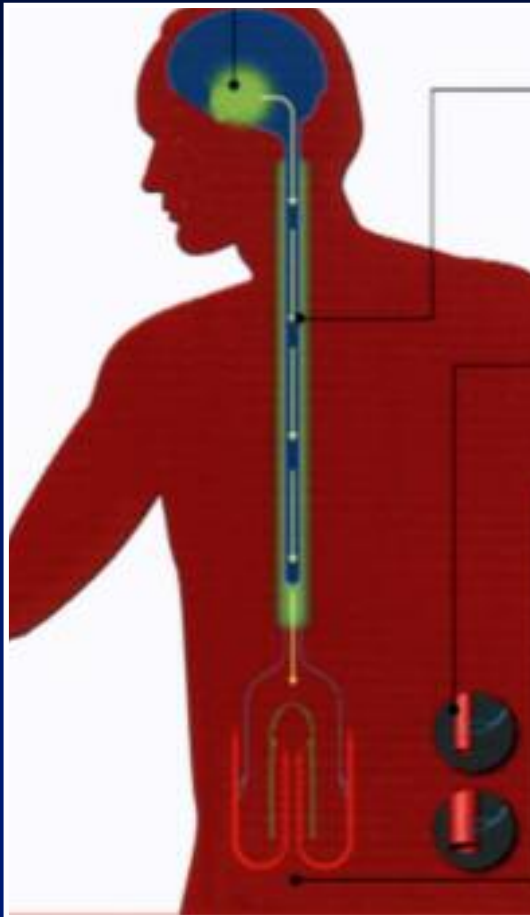
Harnröhre



nervus
arteria
vena
dorsalis

Wie kommt es zur Erektion ?

1. Stimulation von Dopaminrezeptoren

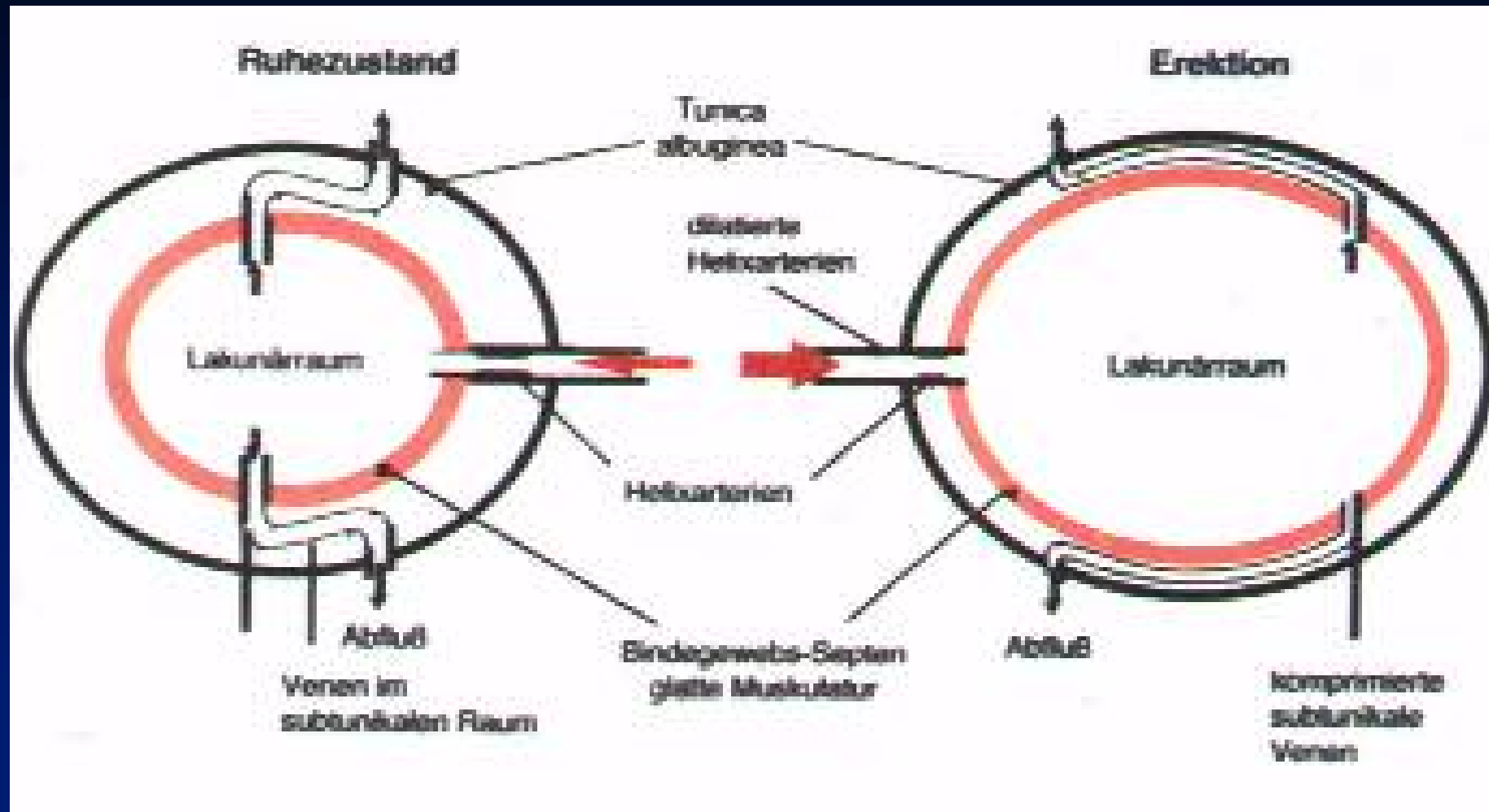


2. Signalweitergabe über das Rückenmark zu den Penisnerven

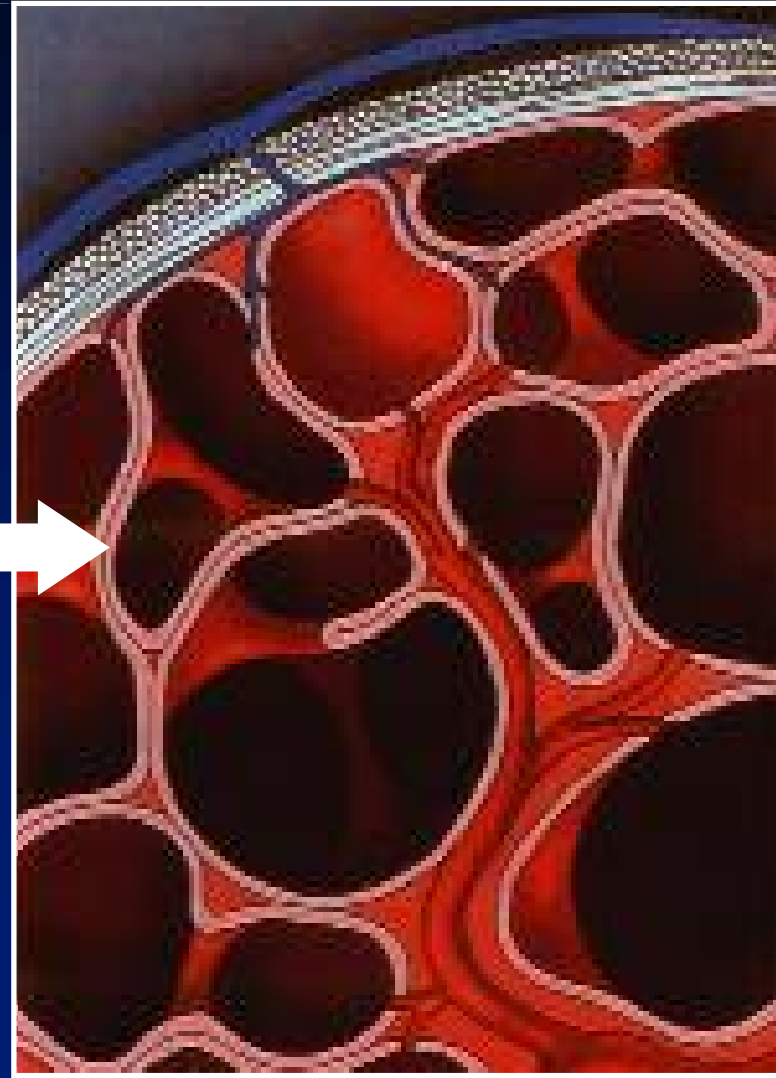
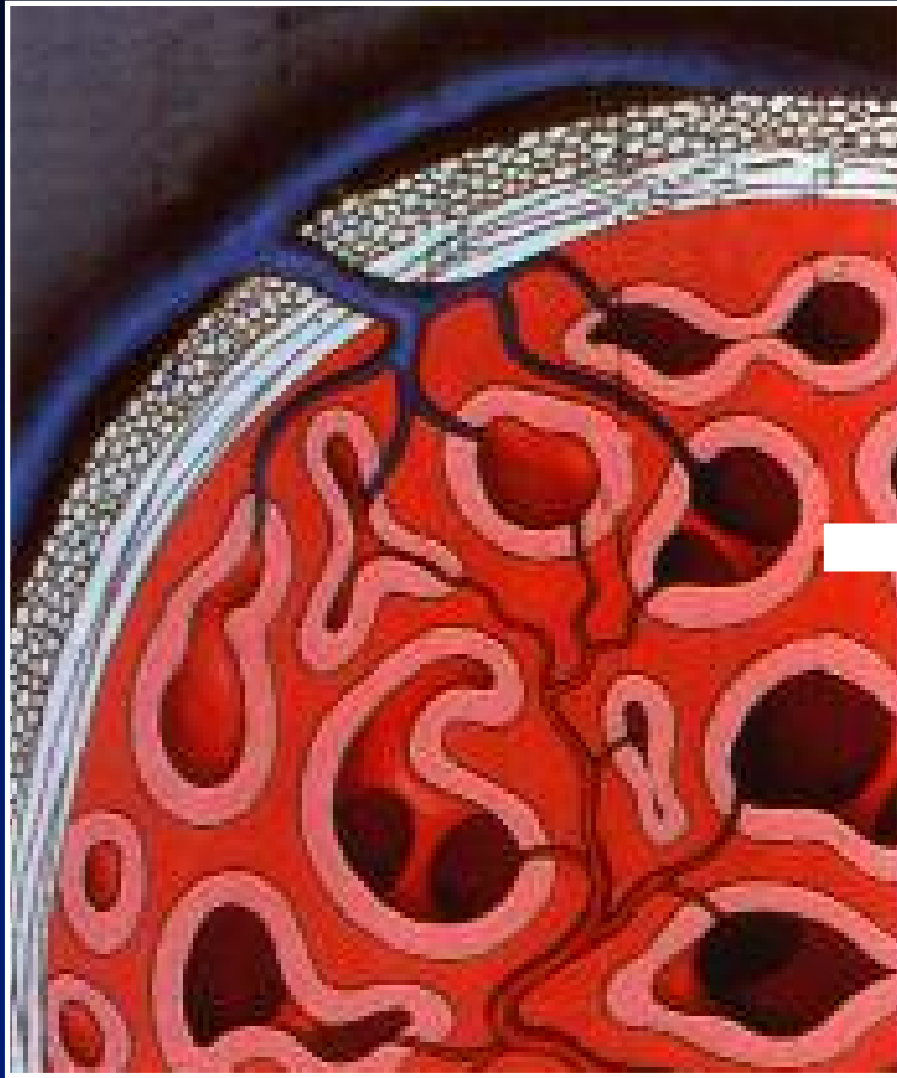
3. Relaxation der glatten Muskeln
→ Dilatation der Arterien

4. Schwellkörperfüllung

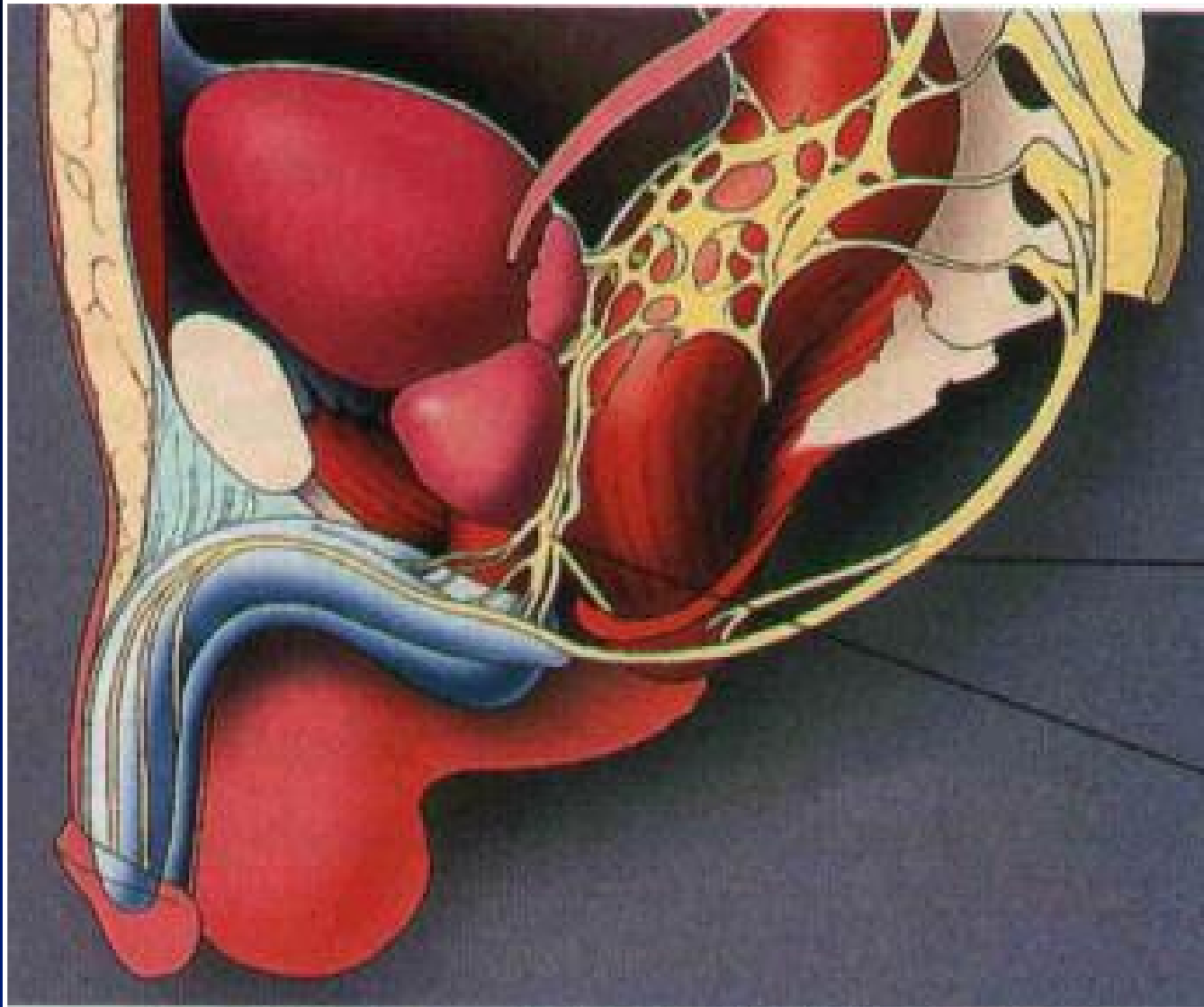
Wie kommt es zur Erektion ?



Wie kommt es zur Erektion ?



Wie kommt es zur Erektion ?



**n. pudendus
(somatic)**

**n. cavernosus
(autonom)**

Potenzprobleme: Ursachen

1. Arteriosklerose

Potenzprobleme: Ursachen

1. Arteriosklerose

„Der Mensch ist so alt
wie seine Gefäße.“

Potenzprobleme: Ursachen

1. Arteriosklerose

„Die Erektionsfunktion ist so intakt
wie die Gefäße.“

Potenzprobleme: Ursachen

1. Arteriosklerose
2. Diabetes
3. Bluthochdruck
4. Psyche
5. Alter
6. Medikamenten-NW
7. OP-Folge

Potenzprobleme: Lösungen

1. Arteriosklerose
2. Diabetes
3. Bluthochdruck



Potenzprobleme: Lösungen



4. Psyche

5. Alter

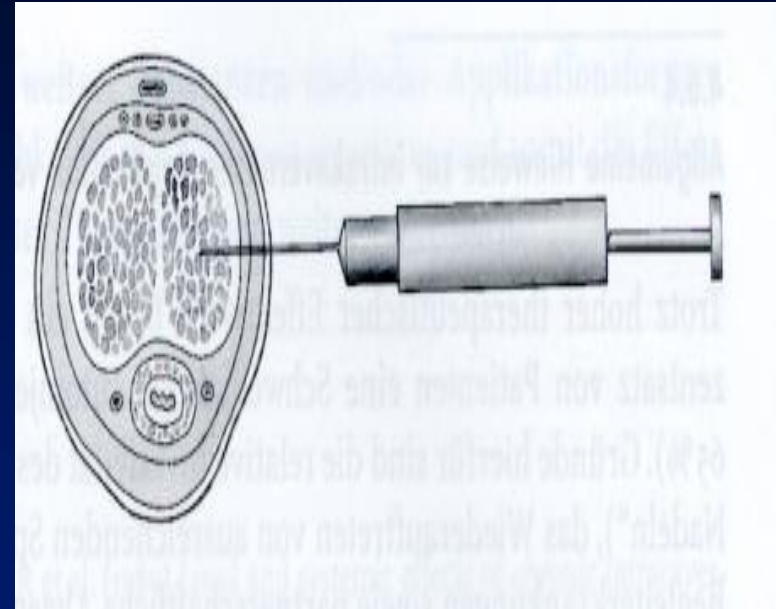
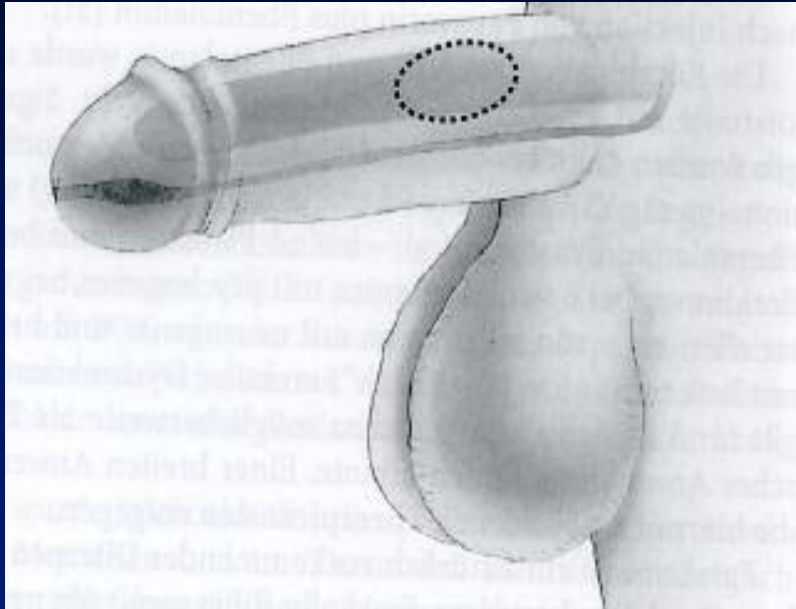
Nicht nach üppigen Mahlzeiten !

Potenzprobleme: Lösungen

6. Medikamenten-NW → drug holiday

7. OP-Folge → Beckenbodengymnastik

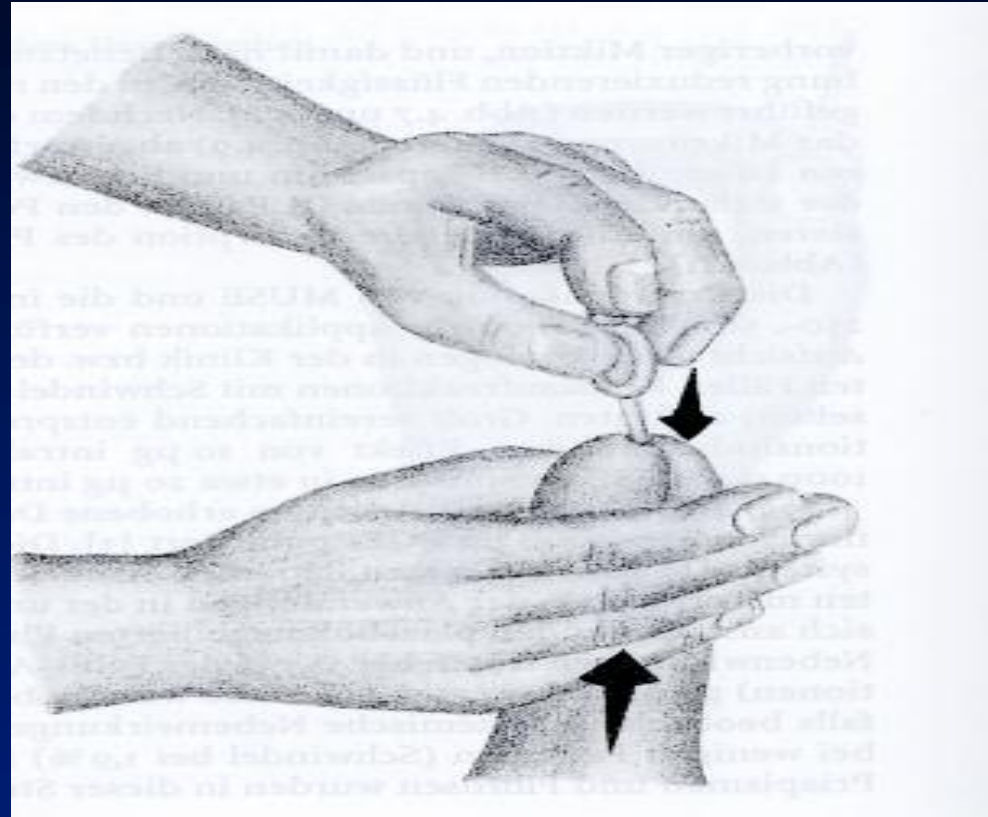
Potenzprobleme: Urologische Hilfen



**SKAT = Schwelkörperautoinjektionstherapie
(Caverject®, Viridal®)**

Potenzprobleme: Urologische Hilfen

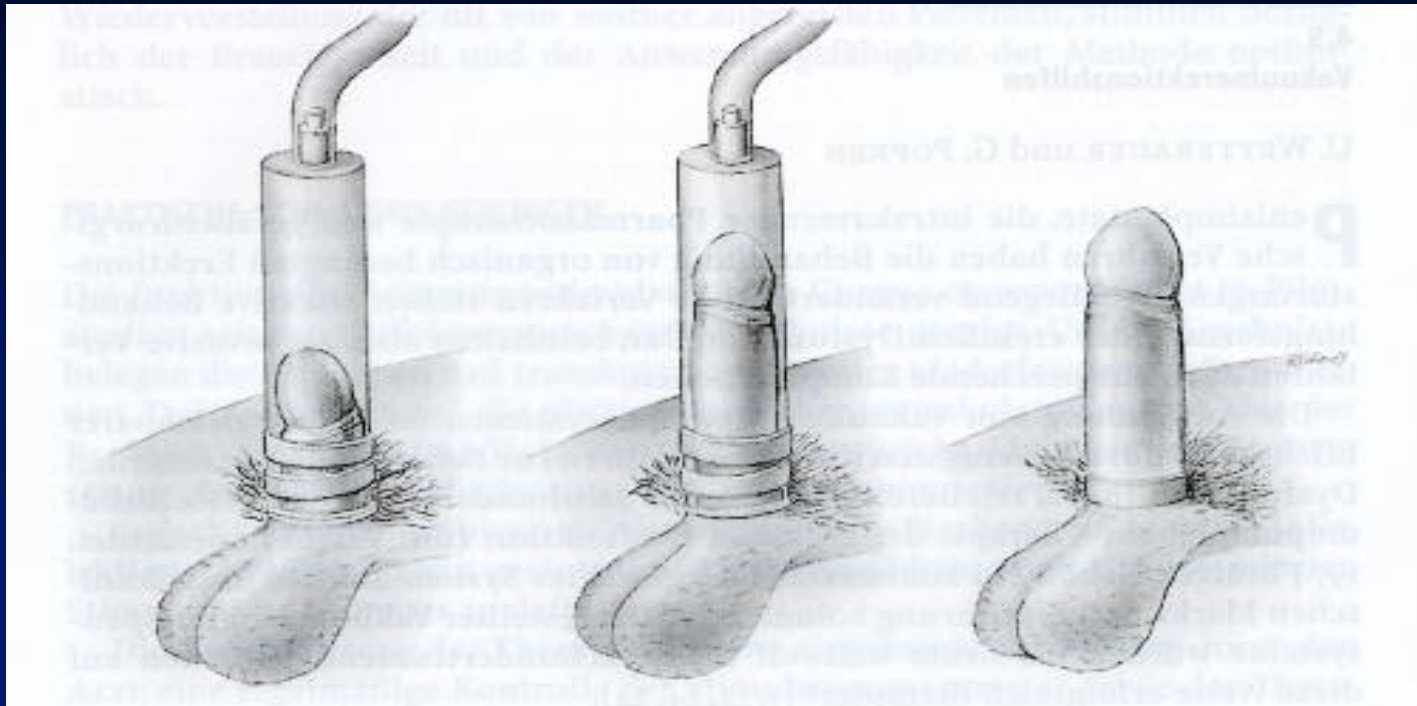
M edizinisch
U rethrales
S ystem zur
E rektionsförderung



Alprox-TD-Creme®

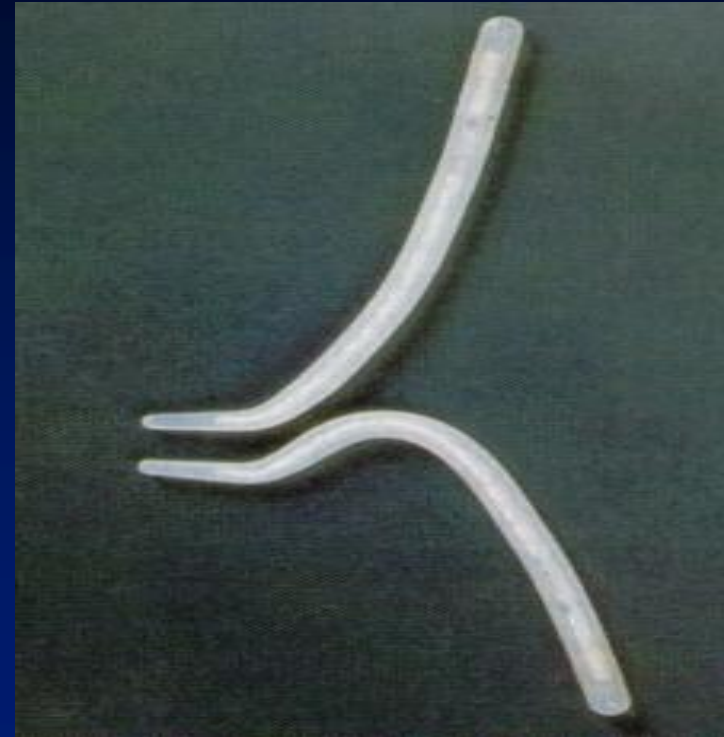


Potenzprobleme: Urologische Hilfen



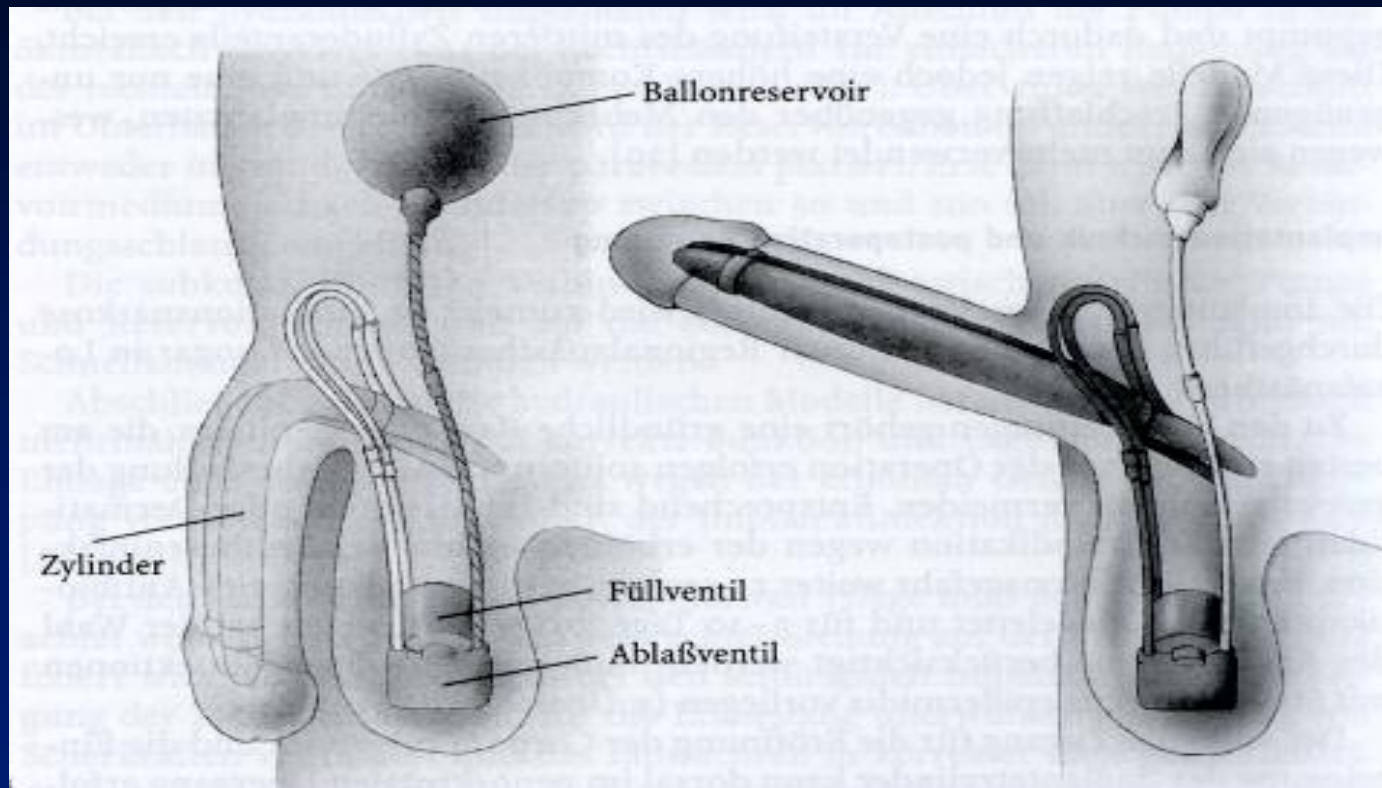
Vakuumsaugpumpe und Penisring

Potenzprobleme: Urologische Hilfen



Semirigide / biegbare Penisprothesen

Potenzprobleme: Urologische Hilfen



Hydraulische Penisprothese

Potenzprobleme: Medikamentöse Hilfen



Male Impotence Treatment.



Starting at
5 pills / 20mg **\$94**
ORDER NOW!

★ Each pill may last up to 24 hours!

Potenzprobleme: Medikamentöse Hilfen

Wirkung der PDE-5-Hemmer:

- Gefäßerweiterung im Schwellkörper
- Erektion nach ca. 50 Minuten
- Dauer ca. 30 Minuten

Gefahr:

Blutdruckabfall in Kombination mit Nitraten, z.B.
Nitro, Isoket[®], Iso Mack[®], ISDN, Corangin[®]...

Potenzprobleme: Medikamentöse Hilfen



Daher:

Viagra® & Co. niemals nach Isoket® einnehmen !

Nitro niemals bei Angina nach Viagra® sprühen !

Notarzt muß vor Nitrogabe nach Viagra® & Co. fragen !

Potenzprobleme: Wieviel Watt muß ich können...?



Max J. Halhuber

„ ...mit dem
eigenen Partner
50 Watt,
außerehelich
75 Watt.“

Literaturempfehlungen



www.mann-intakt.de

**Bernardo, Halhuber
Facultas Universitätsverlag**